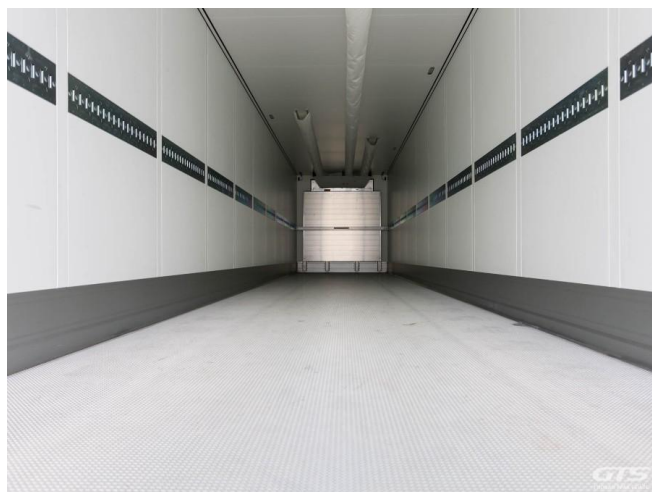


Полуприцеп-рефрижератор

## Schmitz SKO24/L 2023 г/в





## Основные характеристики

|                         |                                    |
|-------------------------|------------------------------------|
| Склад: Москва север     | Количество осей: 3                 |
| Марка осей: Schmitz     | Тормоза: Дисковые                  |
| Задний портал: Ворота   | Держатель для двух запасных колес  |
| Новые колеса            | Паллетный ящик                     |
| Установка: Carrier      | Инструментальный ящик              |
| Модель ХОУ: Vector 1550 | Подъемная ось                      |
| ABS                     | Кредит или лизинг в день обращения |

## Техническое описание

Год изготовления: 2023  
Изготовитель: Германия  
Разрешенная максимальная масса, кг: 35 000  
Масса без нагрузки, кг: 8 530  
Грузоподъемность, кг: 26 470  
Оси: Schmitz  
Тип тормозов: Дисковые  
Подвеска: Полурессорная

## Дополнительная информация

Полуприцеп-рефрижератор Schmitz SKO24/L 2023 г/в  
Оригинал ПТС  
Количество осей: 3  
Грузоподъемность, кг: 26 470  
Цена указана с НДС

ХОУ: Carrier Vector 1550  
Подъемная ось  
Пол из алюминиевого профиля  
Новая резина 6 x 385/65 R 22.5 Pirelli  
Корпус Ferroplas

Дополнительные преимущества:

Выгодный и быстрый обмен по системе трейд-ин в кратчайшие сроки!

Готовность обеспечить подбор финансовых услуг, таких как кредит/лизинг и сопровождение сделки персональным менеджером на всех этапах.

Дополнительные услуги по предпродажной подготовке и техническому обслуживанию.

Комплектация:

Инструментальный ящик

Такелажная лента

Паллетный ящик

Двойной подзапасник

Подъемная ось (1-я)

2 противоотката

60 колесных колпачков

Поддон на 36 европаллет

Стоимость

**12 850 000 руб.**

Условия оплаты и поставки обсуждаются индивидуально





## Города присутствия

### Торговые площадки

- Зеленоград
- Санкт-Петербург
- Нижний Новгород
- Краснодар
- Екатеринбург
- Солнечногорск
- Черная Грязь
- Пушкино

### Сервисные станции

- Зеленоград
- Санкт-Петербург
- Выборг
- Ростов-на-Дону
- Краснодар
- Екатеринбург
- Солнечногорск
- Черная Грязь
- Пушкино
- Балашиха
- Чулково



#### Москва

Зеленоград,  
2-й Западный проезд, 3с1  
8 800 350-58-32

#### Екатеринбург

ул. Черняховского, 92  
8 343 317-09-04

#### Санкт-Петербург

Грузовой проезд 27 лит. П  
8 812 612-39-05

#### Нижний Новгород

Нижегородская обл., Кстовский р-н,  
пос. Ждановский, ул. Придорожная, 20  
8 831 215-02-26

#### Краснодар

Адыгея, Теучежский р-н, вдоль  
автодороги Энем-Адыгейск-Бжедугхабль,  
31+750 м, слева  
8 861 211-62-80

#### Mercedes-Benz Пушкино

Московская обл., Пушкино, территория 33-й км  
автодороги М8 Холмогоры, владение 1  
8 800 350-52-95

#### Mercedes-Benz Екатеринбург

1 км ЕКАД, д.5  
8 343 289-02-04

#### MAN Солнечногорск

Московская обл., г. Солнечногорск, 62 км  
Ленинградского шоссе, вл. 1  
8 495 642-86-46

#### Machinery / дорожно-строительная техника

Московская обл., Черная Грязь,  
ул. Промышленная, с1  
8 495 132-43-49

#### Engineering / коммунальная техника

Московская обл., Мытищи,  
ул. Колонцова, 5с3, помещение 212  
8 495 182-50-53